



## รายงานสถิติเกี่ยวกับการติดตั้งระบบ GPS ณ วันที่ 12 เมษายน 2567

213 ราย

จำนวนผู้ให้บริการ GPS ที่เชื่อมต่อข้อมูล  
กับกรมการขนส่งทางบก

144 ราย

จำนวนผู้ให้บริการ GPS ที่ใช้งานในระบบ

594 ฉบับ

จำนวนหนังสือรับรองอุปกรณ์ GPS  
จาก สบว.

### สถิติรถที่ติดตั้งระบบ GPS

13,732 คัน

รถโดยสารประจำทาง

44,784 คัน

รถโดยสารไม่ประจำทาง

161,498 คัน

รถบรรทุกไม่ประจำทาง

227,168 คัน

รถบรรทุกส่วนบุคคล

473,893 คัน

รวม



รถโดยสารประจำทาง

3,830  
หมวด 1

4,322  
หมวด 2

4,591  
หมวด 3

989  
รถโดยสาร 2 ชั้น ประจำทาง

1,282  
รถผู้โดยสาร หมวด 1

646  
รถผู้โดยสาร หมวด 2

1,792  
รถผู้โดยสาร หมวด 3



รถโดยสารไม่ประจำทาง

44,784  
รถโดยสารไม่ประจำทาง

22,568  
รถผู้โดยสารไม่ประจำทาง

4,143  
รถโดยสาร 2 ชั้น ไม่ประจำทาง



รถบรรทุกไม่ประจำทาง

78,491  
ลักษณะ 1,2,3 และ 5

6,848  
ลักษณะ 4

76,159  
ลักษณะ 9



รถบรรทุกส่วนบุคคล

201,900  
ลักษณะ 1,2,3 และ 5

3,072  
ลักษณะ 4

22,196  
ลักษณะ 9

### ความเร็วเกินเฉลี่ย/ความเร็วสูงสุด

### สถิติการใช้ความเร็วเกิน



ความเร็วเกิน 276 คัน



รายงานสถิติการกระทำความผิดจากระบบ GPS รถทุกประเภท ทั่วประเทศ

เดือน เมษายน 2567

หน่วย : คัน

วันที่		1 เม.ย.	2 เม.ย.	3 เม.ย.	4 เม.ย.	5 เม.ย.	6 เม.ย.	7 เม.ย.	8 เม.ย.	9 เม.ย.	10 เม.ย.	11 เม.ย.	12 เม.ย.	13 เม.ย.	14 เม.ย.	15 เม.ย.	ค่าเฉลี่ยจำนวนรถ ที่กระทำความผิด	
รถโดยสาร	ประจำทาง	ความเร็วเกิน	59	39	31	53	53	50	58	46	39	38	61	81				51
		ไม่แสดงตน	1,748	1,647	1,691	1,800	1,916	1,756	1,647	1,745	1,811	1,796	1,926	1,877				1,780
		ชั่วโมงการทำงานเกิน	1,616	1,726	1,601	2,745	1,284	1,416	1,242	1,363	1,555	2,519	5,547	5,524				2,345
	ไม่ประจำทาง	ความเร็วเกิน	120	124	94	139	103	108	99	108	107	113	117	129				113
		ไม่แสดงตน	3,683	3,568	3,582	3,523	3,816	3,067	2,408	3,289	3,460	3,458	3,526	3,001				3,365
		ชั่วโมงการทำงานเกิน	763	785	826	1,085	625	650	619	614	677	1,118	2,979	3,495				1,186
	ส่วนบุคคล	ความเร็วเกิน	2	0	2	0	3	0	1	2	0	0	2	1				1
		ไม่แสดงตน	12	13	12	13	13	10	6	13	12	11	10	6				11
		ชั่วโมงการทำงานเกิน	2	4	3	3	7	2	4	2	2	1	1	0				3
รถบรรทุก	ไม่ประจำทาง	ความเร็วเกิน	63	72	56	78	61	52	54	73	70	71	82	45				65
		ไม่แสดงตน	38,220	42,481	43,477	45,346	45,769	38,749	27,562	38,050	41,863	40,958	34,270	22,236				38,248
		ชั่วโมงการทำงานเกิน	22,340	27,831	29,237	30,323	25,173	25,760	19,417	23,104	27,823	30,883	38,161	25,579				27,136
	ส่วนบุคคล	ความเร็วเกิน	43	43	38	56	41	44	34	37	51	58	40	21				42
		ไม่แสดงตน	18,894	20,083	20,354	20,902	21,776	19,755	15,181	19,271	19,682	17,769	13,236	6,737				17,803
		ชั่วโมงการทำงานเกิน	13,085	13,856	14,010	11,289	10,494	13,208	11,138	13,076	13,545	11,158	14,737	7,514				12,259

รายงานสถิติการกระทำความผิดจากระบบ GPS รถทุกประเภท ทั่วประเทศ

เดือน เมษายน 2567

หน่วย : ร้อยละ

วันที่		1 เม.ย.	2 เม.ย.	3 เม.ย.	4 เม.ย.	5 เม.ย.	6 เม.ย.	7 เม.ย.	8 เม.ย.	9 เม.ย.	10 เม.ย.	11 เม.ย.	12 เม.ย.	13 เม.ย.	14 เม.ย.	15 เม.ย.	ค่าเฉลี่ยร้อยละรถ ที่กระทำความผิด	
รถโดยสาร	ประจำทาง	ความเร็วเกิน	0.36	0.24	0.19	0.33	0.33	0.31	0.36	0.29	0.24	0.24	0.44	0.59				0.32
		ไม่แสดงตน	10.79	10.16	10.44	11.11	11.82	10.89	10.21	10.82	11.23	11.13	14.04	13.67				11.29
		ชั่วโมงการทำงานเกิน	9.97	10.65	9.88	16.94	7.92	8.78	7.70	8.45	9.64	15.61	40.44	40.23				14.88
	ไม่ประจำทาง	ความเร็วเกิน	0.17	0.17	0.13	0.19	0.14	0.15	0.14	0.15	0.15	0.16	0.26	0.29				0.17
		ไม่แสดงตน	5.16	4.99	5.01	4.93	5.33	4.29	3.37	4.61	4.84	4.84	7.88	6.70				5.02
		ชั่วโมงการทำงานเกิน	1.07	1.10	1.16	1.52	0.87	0.91	0.87	0.86	0.95	1.56	6.66	7.80				1.77
รถบรรทุก	ไม่ประจำทาง	ความเร็วเกิน	0.04	0.04	0.03	0.05	0.04	0.03	0.03	0.05	0.04	0.04	0.05	0.03				0.04
		ไม่แสดงตน	23.72	26.35	26.96	28.11	28.36	24.03	17.09	23.59	25.96	25.39	21.23	13.77				23.71
		ชั่วโมงการทำงานเกิน	13.86	17.26	18.13	18.80	15.60	15.97	12.04	14.33	17.25	19.14	23.64	15.84				16.82
	ส่วนบุคคล	ความเร็วเกิน	0.02	0.02	0.02	0.02	0.02	0.02	0.01	0.02	0.02	0.03	0.02	0.01				0.02
		ไม่แสดงตน	8.33	8.85	8.97	9.20	9.59	8.70	6.69	8.49	8.67	7.83	5.83	2.97				7.84
		ชั่วโมงการทำงานเกิน	5.77	6.10	6.17	4.97	4.62	5.82	4.91	5.76	5.97	4.91	6.49	3.31				5.40
ค่าเฉลี่ยรวม	รถทุกประเภท	ความเร็วเกิน	0.06	0.06	0.05	0.07	0.05	0.05	0.05	0.06	0.06	0.06	0.07	0.06				0.06
		ไม่แสดงตน	13.15	14.24	14.52	15.03	15.38	13.31	9.84	13.11	14.04	13.44	11.85	7.57				12.99
		ชั่วโมงการทำงานเกิน	7.95	9.29	9.60	9.54	7.89	8.62	6.81	8.02	9.16	9.60	13.74	9.42				9.11

รายงานสถิติการกระทำความผิดจากระบบ GPS รถทุกประเภท กรุงเทพมหานคร

เดือน เมษายน 2567

หน่วย : คัน

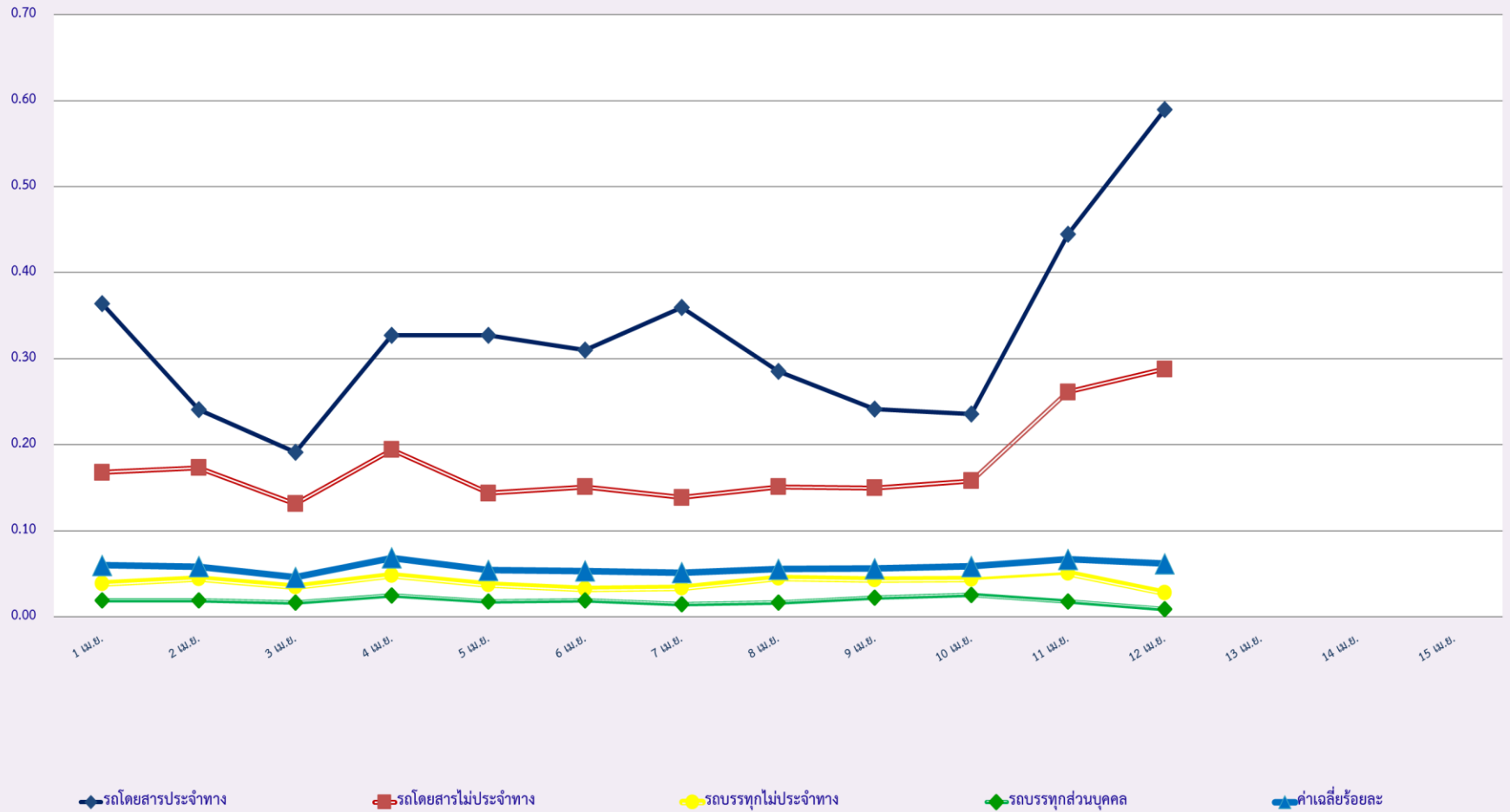
วันที่		1 เม.ย.	2 เม.ย.	3 เม.ย.	4 เม.ย.	5 เม.ย.	6 เม.ย.	7 เม.ย.	8 เม.ย.	9 เม.ย.	10 เม.ย.	11 เม.ย.	12 เม.ย.	13 เม.ย.	14 เม.ย.	15 เม.ย.	ค่าเฉลี่ยจำนวนรถ ที่กระทำความผิด	
รถโดยสาร	ประจำทาง	ความเร็วเกิน	1	0	2	1	3	3	4	2	1	1	2	8				2
		ไม่แสดงตน	790	724	717	747	860	754	689	720	757	802	876	773				767
		ชั่วโมงการทำงานเกิน	1,091	1,195	1,122	1,082	811	918	737	881	1,049	1,094	2,727	2,480				1,266
	ไม่ประจำทาง	ความเร็วเกิน	7	8	6	7	9	10	8	8	11	9	9	7				8
		ไม่แสดงตน	954	885	923	1,024	1,038	743	586	781	870	856	906	741				859
		ชั่วโมงการทำงานเกิน	170	174	214	197	128	124	141	134	140	236	600	646				242
	ส่วนบุคคล	ความเร็วเกิน	0	0	0	0	1	0	0	0	0	0	0	0				0
		ไม่แสดงตน	5	3	2	3	4	1	1	5	6	5	6	4				4
		ชั่วโมงการทำงานเกิน	1	0	1	1	1	0	0	0	0	0	0	0				0
รถบรรทุก	ไม่ประจำทาง	ความเร็วเกิน	1	1	1	2	0	1	0	2	0	0	0	0				1
		ไม่แสดงตน	13,083	14,401	14,630	15,351	15,757	12,365	7,012	12,495	14,768	14,816	12,661	7,908				12,937
		ชั่วโมงการทำงานเกิน	4,519	6,226	6,801	7,242	5,259	5,709	3,571	4,372	6,450	6,360	7,400	5,182				5,758
	ส่วนบุคคล	ความเร็วเกิน	1	0	0	1	1	0	0	1	1	0	0	0				0
		ไม่แสดงตน	3,880	4,145	4,221	4,389	4,489	4,065	2,647	3,902	4,185	3,909	2,824	1,212				3,656
		ชั่วโมงการทำงานเกิน	1,593	1,701	1,778	1,824	1,310	1,705	1,354	1,501	1,779	1,595	1,589	687				1,535

รายงานสถิติความเร็วเกินของรถตู้โดยสารประจำทาง หมวด 2 (บขส.)

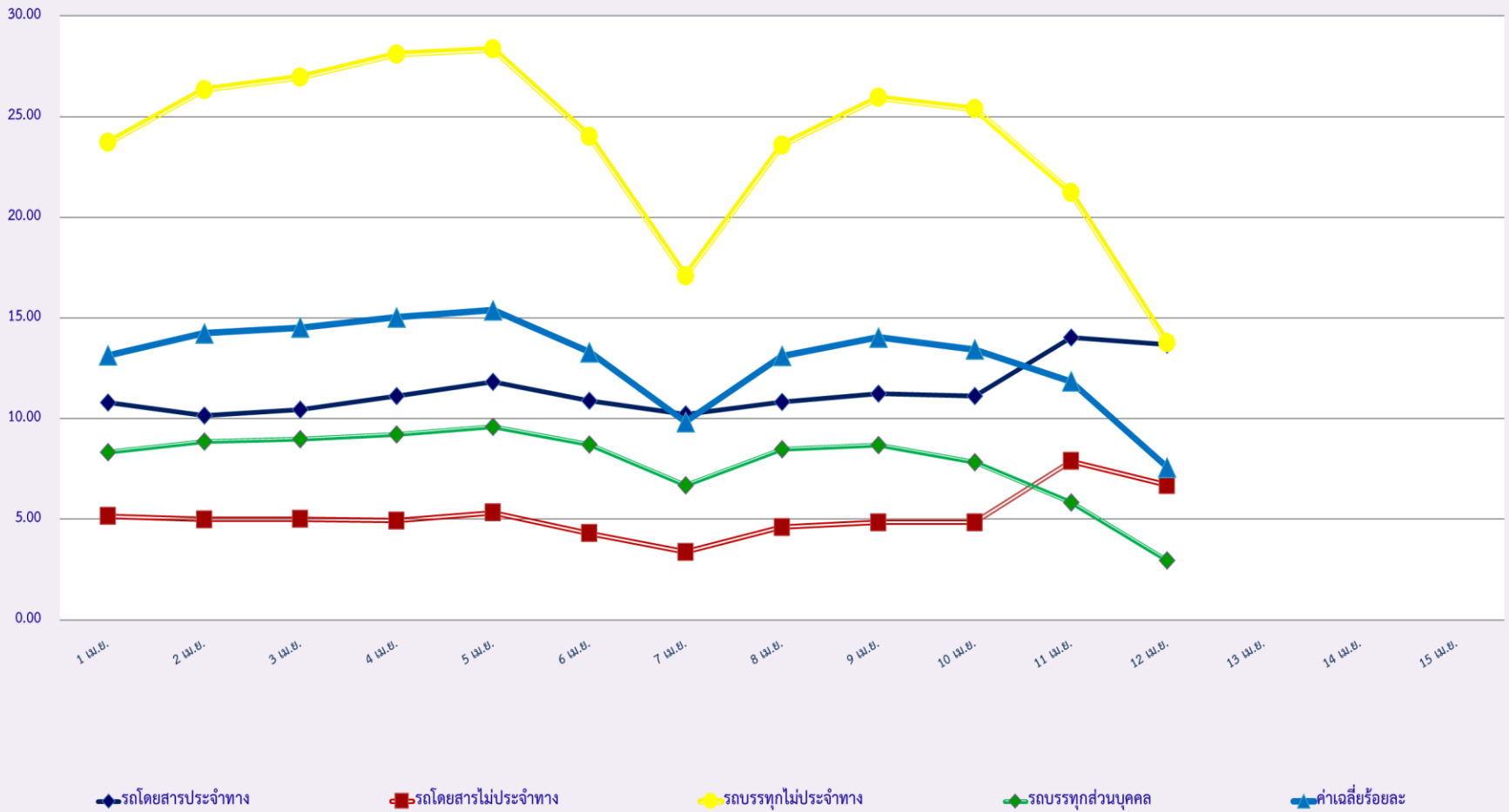
ประจำเดือน เมษายน 2567

พื้นที่	วันที่	1 เม.ย.	2 เม.ย.	3 เม.ย.	4 เม.ย.	5 เม.ย.	6 เม.ย.	7 เม.ย.	8 เม.ย.	9 เม.ย.	10 เม.ย.	11 เม.ย.	12 เม.ย.	13 เม.ย.	14 เม.ย.	15 เม.ย.
		กรุงเทพมหานคร	จำนวน(คัน)	0	0	1	0	0	2	1	1	1	1	0	6	
	ร้อยละ	0.00	0.00	0.15	0.00	0.00	0.31	0.16	0.16	0.16	0.16	0.00	0.93			
ทั่วประเทศ	จำนวน(คัน)	24	14	10	12	14	13	14	10	13	16	20	33			
	ร้อยละ	3.71	2.16	1.54	1.85	2.16	2.02	2.17	1.56	2.02	2.48	3.10	5.11			

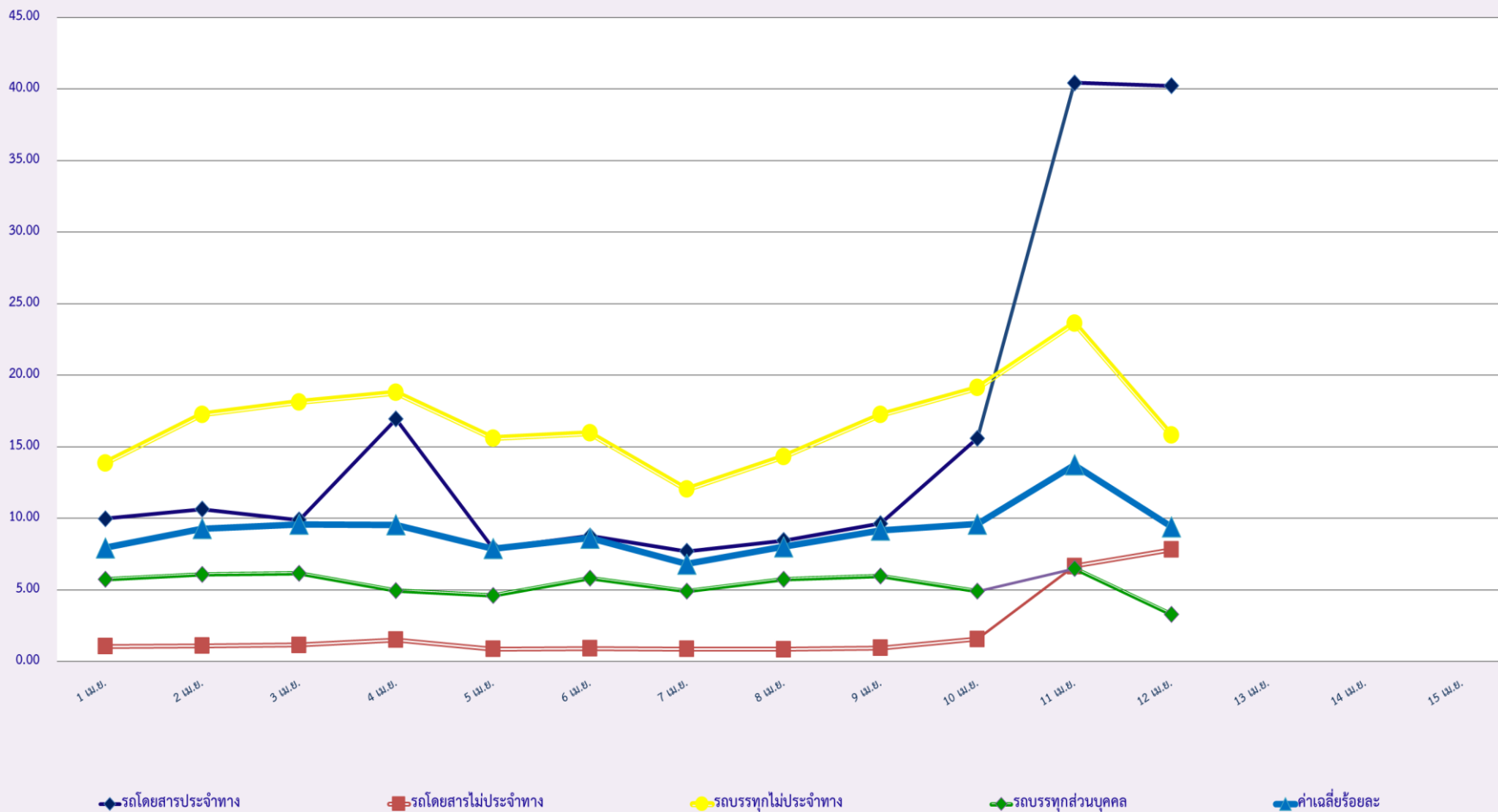
สถิติรถที่มีความเร็วเกินในรถแต่ละประเภท (ร้อยละ)



### สถิติการไม่แสดงตนของพนักงานขับรถในรถแต่ละประเภท (ร้อยละ)



### สถิติระยะเวลาการทำงานเกินของพนักงานขับรถในรถแต่ละประเภท (ร้อยละ)





สถิติรถตู้โดยสารประจำทาง หมวด 2(บขส.)ที่มีความเร็วเกิน (ร้อยละ) .

